

SAP Cloud Connector



JEDICRM

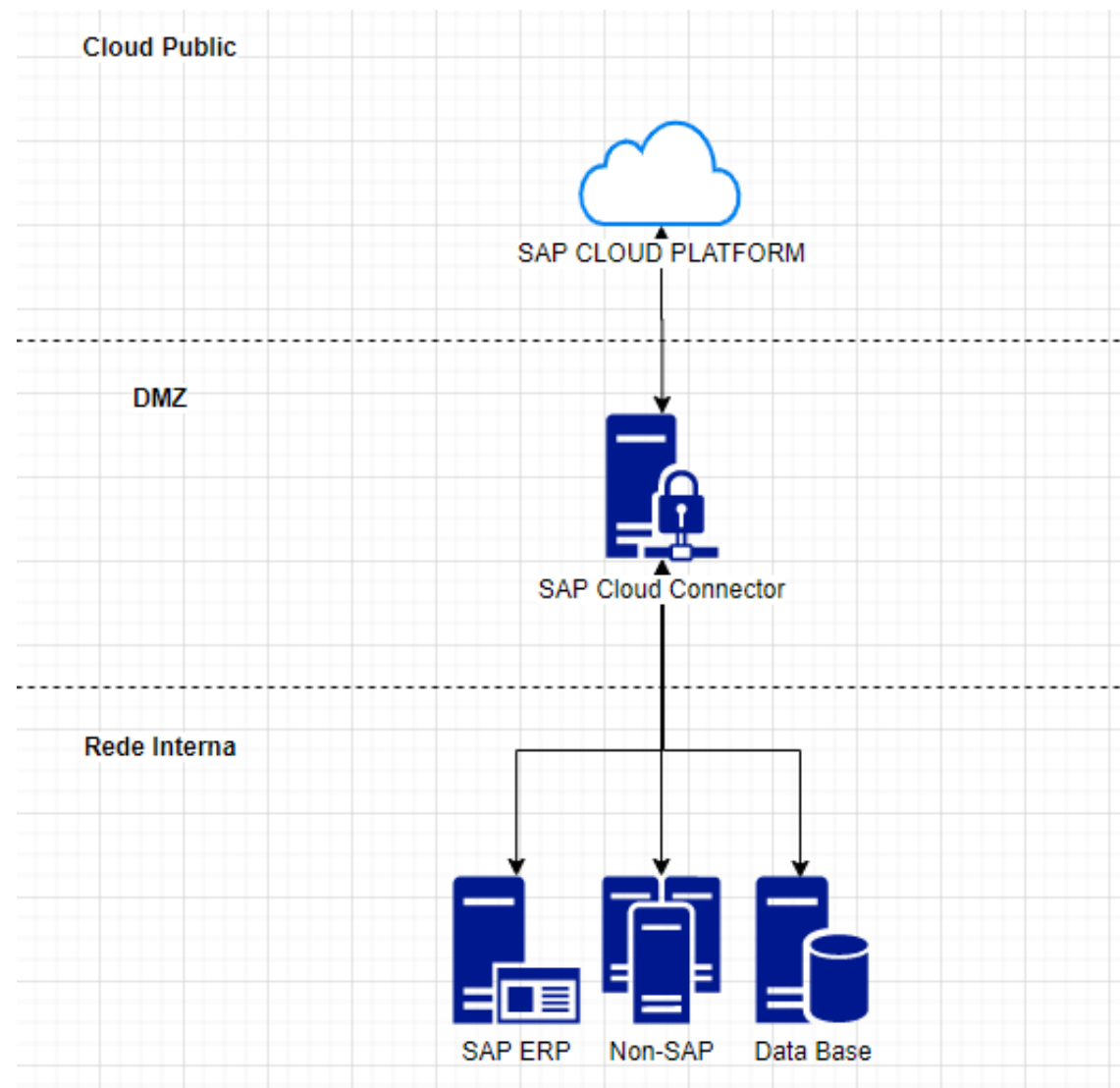
MAY THE FORCE BE WITH US ALL



Arquiteto de Soluções Willi Santana

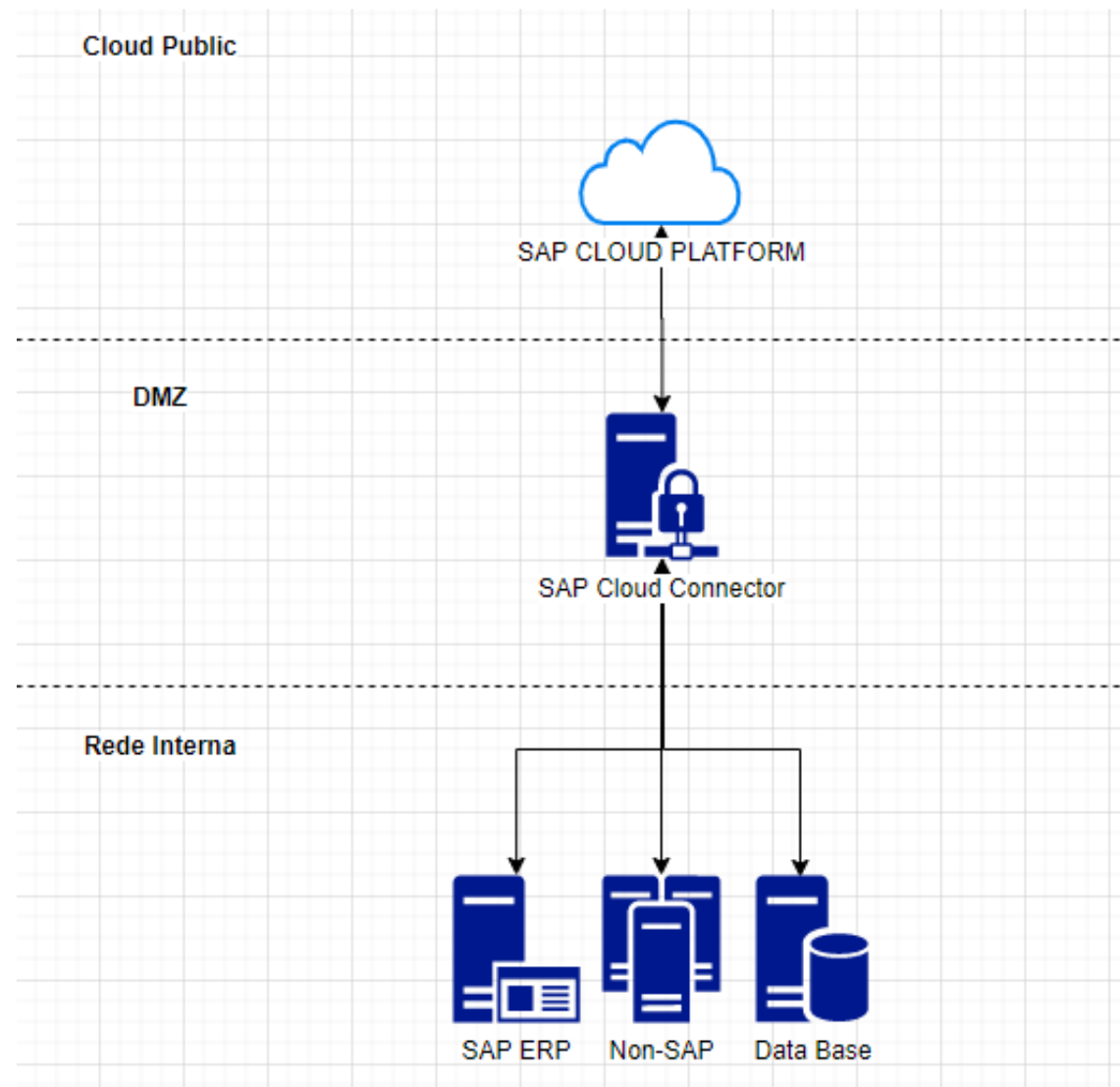
Conectividade SAP Cloud Connector

O Cloud Connector é um agente de software em execução em um host na rede corporativa, na zona desmilitarizada (DMZ) ou na rede interna. Ao contrário do proxy reverso, como o SAP Web Dispatcher, o host do Cloud Connector nunca está conectado via Internet. Em vez disso, o Cloud Connector estabelece um túnel criptografado de segurança da camada de transporte (TLS) para o SAP Cloud Platform, usado para todas as comunicações subseqüentes entre a nuvem e na rede local. Essa abordagem é conhecida como chamada inversa. A Figura abaixo mostra o Cloud Connector fornecendo conectividade entre o SAP Cloud Platform e a rede interna.



Conectividade SAP Cloud Connector

Como nenhuma conexão é feita com o host do Cloud Connector a partir da Internet, os firewalls podem bloquear todo o tráfego de entrada. Isso protege o host do Cloud Connector de ataques de negação de serviço, tentativas de invasão e outras atividades nefastas. Quando um aplicativo SAP Cloud Platform precisa enviar, por exemplo, uma solicitação HTTP para um sistema de back-end, ele não se comunica diretamente com esse sistema de back-end. Em vez disso, o Cloud Connector recebe a solicitação através do túnel TLS. Se os mecanismos de segurança do Cloud Connector permitirem a solicitação, o Cloud Connector se comunica com o sistema backend em nome do aplicativo, recebe a resposta e a retorna para o aplicativo por meio do túnel TLS. O Cloud Connector também pode ser configurado para fornecer acesso a recursos da nuvem, como máquinas virtuais e bancos de dados SAP HANA em execução no SAP Cloud Platform, a partir de hosts locais. Assim como a nuvem no cenário local, um host local nunca se comunica diretamente com um recurso de nuvem. Em vez disso, ele se comunica com o Cloud Connector, que então se comunica com o recurso da nuvem por meio do túnel TLS.



Requisitos

Os requisitos de hardware do Cloud Connector são bastante modestos. A SAP recomenda 4 GB de RAM, 20 GB de espaço no disco rígido e 2 GHz. CPU dual-core compatível com x86-64. Isso significa que o Cloud Connector funciona bem na maioria das máquinas, de laptops e desktops a servidores físicos e virtuais.

Operating System Version	Architecture	Cloud Connector Version
Windows 7, Windows Server 2008 R2	x86_64	2.x
SUSE Linux Enterprise Server 11, Redhat Enterprise Linux 6	x86_64	2.x
Mac OS X 10.7 (Lion), Mac OS X 10.8 (Mountain Lion)	x86_64	2.x
Windows 8.1, Windows Server 2012, Windows Server 2012 R2	x86_64	2.5.1 and higher
SUSE Linux Enterprise Server 12, Redhat Enterprise Linux 7	x86_64	2.5.1 and higher
Mac OS X 10.9 (Mavericks), Mac OS X 10.10 (Yosemite)	x86_64	2.5.1 and higher
Windows 10	x86_64	2.7.2 and higher
Mac OS X 10.11 (El Capitan)	x86_64	2.8.1 and higher
Windows Server 2016	x86_64	2.9.1 and higher
Windows Server 2019, Mac OS X 10.12 (Sierra), Mac OS X 10.13 (High Sierra), Mac OS X 10.14 (Mojave)	x86_64	2.11.3 and higher
SUSE Linux Enterprise Server 15	x86_64	2.12.0 and higher
Redhat Enterprise Linux 8	x86_64	2.12.2 and higher

	Minimum	Recommended
CPU	Single core 3 GHz, x86-64 architecture compatible	Dual core 2 GHz, x86-64 architecture compatible
Memory (RAM)	2 GB	4 GB
Free disk space	3 GB	20 GB

JDK	Version	Cloud Connector Version
SAP JVM 64-bit (recommended)	7	2.x up to 2.12.2
	8	2.7.2 and higher
Oracle JDK 64-bit	7	2.x up to 2.12.2
	8	2.7.2 and higher

Download

Cloud Connector

The Cloud Connector is an optional on-premise component that is needed to integrate on-demand applications with customer backend services and is the counterpart of SAP Cloud Platform Connectivity.

For more information, see the Cloud Connector [documentation](#).

Note: The Portable archives for Cloud Connector are meant for non-productive scenarios only. They can be used even if you don't have administrator permissions on the machine, on which you like to use the Cloud Connector. However, those variants do not support upgrades from previous versions.

Available Cloud Connectors

Operating System*	Architecture	Version	File Size	Download
Linux	x86_64	2.12.3	71.6 MB	sapcc-2.12.3-linux-x86.zip
Linux (Portable)	x86_64	2.12.3	74.7 MB	sapcc-2.12.3-linux-x86.tar.gz
Mac OS X (Portable)	x86_64	2.12.3	74.7 MB	sapcc-2.12.3-macosx-x64.tar.gz
Windows	x86_64	2.12.3	76.3 MB	sapcc-2.12.3-windows-x64.msi
Windows (Portable)	x86_64	2.12.3	74.2 MB	sapcc-2.12.3-windows-x64.zip

*Read the [prerequisites](#) page of the documentation in order to inform yourself about the supported operating system versions and JVMs.

Para realizar o download do agent connector, acesse o link abaixo

<https://tools.eu1.hana.ondemand.com/>